



W O I M A

CORPORATION

CAS D'UTILISATION



SOLUTION DÉCENTRALISÉE DE
DÉCHETS EN ÉNERGIE



SOLUTION DÉCENTRALISÉE DE DÉCHETS EN ÉNERGIE

Les déchets sont généralement disponibles en abondance partout. L'urbanisation, la croissance de la classe moyenne, l'industrialisation et la croissance économique sont les principaux pilotes de la production accélérée de déchets. Les déchets peuvent servir de matière première pour les industries manufacturières ou de combustible pour la production d'électricité. Mais le défi réside dans le ramassage, le transport et le tri des déchets. La décentralisation de la production d'énergie simplifie la logistique des déchets et offre des économies considérables.

L'un des principaux obstacles au développement économique de nombreux pays est le manque d'énergie. C'est vraiment un cercle vicieux ; le manque d'énergie signifie un faible taux de fabrication, ce qui se traduit par de faibles exportations et un manque de devises pour importer du carburant. Et la construction d'installations de production d'électricité ne suffit pas. Il doit également exister un plan simultané de développement du réseau de distribution d'énergie.

Une combinaison de combustibles disponibles localement, d'une production d'énergie décentralisée et de micro-réseaux électriques est la bonne solution au problème. Les déchets peuvent être le combustible local disponible pour la production d'électricité. Cependant, sa faible densité et sa faible valeur calorifique signifient que la centrale doit avoir la « bonne taille » pour que ses opérations soient économiquement viables. Cela supporte le scénario de production d'énergie distribuée. Des micro-réseaux locaux à basse tension existent déjà dans les villes et, dans tous les cas, leur modernisation est beaucoup plus simple et plus économique que la construction de réseaux haute tension à longue distance.

L'unité de valorisation énergétique modulaire des déchets WOIMA présente les bonnes caractéristiques pour résoudre les problèmes de l'insuffisance d'énergie et de gestion des déchets. Il offre aux communautés locales, de l'électricité et de l'énergie thermique, tant pour leur usage domestique que pour le développement de petites et moyennes entreprises. La nature modulaire de l'usine garantit que l'usine de taille exacte soit installée dans chaque site. La taille peut être choisie en fonction des quantités de combustible usé disponibles ou des besoins en énergie locaux.

Les déchets destinés à alimenter l'usine sont collectés localement dans une zone de 100 000 à 500 000 personnes, la solution consistant à trier les déchets sépare les matériaux utilisables comme le verre et les métaux pour leur recyclage et l'énergie générée alimente directement les réseaux locaux. Ainsi, il n'y a plus besoin de faire des investissements excessifs dans les infrastructures. Et au fur et à mesure que les communautés évoluent, la centrale à déchets WOIMA® peut être facilement et rapidement démantelée et déplacée vers un nouvel emplacement.

La centrale modulaire de déchets WOIMA utilise des déchets municipaux, institutionnels, commerciaux et / ou industriels non toxiques pour générer de la vapeur surchauffée, de l'électricité, de l'énergie thermique et / ou de l'eau potable. La quantité de déchets requise est d'environ 170 tonnes par jour, ce qui correspond à 3,4 MWe d'électricité ou à 2,0 MWe / 10 MWth de cogénération. L'usine est facile à livrer, rapide à installer, économique et simple à entretenir, offrant à toutes les parties prenantes des avantages significatifs.

AVANTAGES

LA GESTION DES DÉCHETS

- Créer un nouveau potentiel commercial
- Simplifier la logistique des déchets
- Réduire les impacts environnementaux
- Faire correspondre les réglementations futures
- Reporter les investissements des décharges
- Avantages en l'image verte



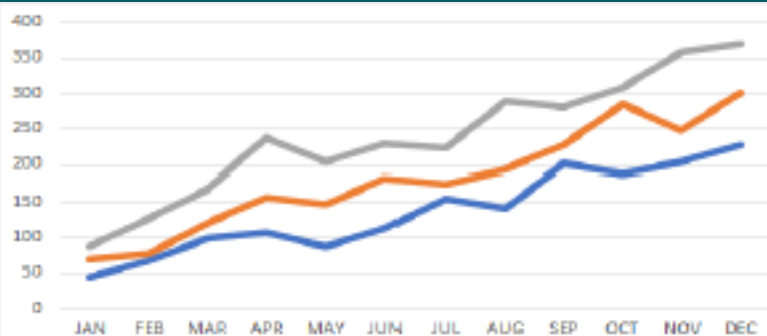
INVESTISSEURS

- Excellent retour sur investissement (RSI)
- Modèle d'entreprise évolutif
- Portefeuille d'investissement diversifié
- Financement arrangé par le vendeur
- Déploiement rapide du projet
- Option de rélocalisation



PUISSANCE ET UTILITÉ

- Décentralisation de la production d'électricité
- Activer les solutions hors réseau
- Offrir du carburant et une flexibilité de production
- Contrôler des sources de carburant sans fin
- L'utilisation du plan de crédit carbone
- La rapidité de livraison des équipements



AUTRES PARTIES PRENANTES

- Transformer les déchets en bien-être local
- Avantages pour la santé et l'environnement
- Approvisionnement en énergie fiable et local
- Opportunités d'éducation et d'emploi
- Améliorer les conditions de vie
- Mise en place de fonds de développement



W O I M A

CORPORATION

CONTACTS

Henri Kinnunen

Président Directeur Général

henri.kinnunen@woimacorporation.com

+358 40 835 8974

Tapio Gylling

Chef des Opérations

tapio.gylling@woimacorporation.com

+358 50 347 2799

Tapani Korhonen

Directeur Technique

tapani.korhonen@woimacorporation.com

+358 44 989 1513

Joona Piirto

Chef de Projet

joona.piirto@woimacorporation.com

+358 50 387 9883

ADRESSE POSTALE / VISITE

Virtaviiva 8F

65320 Vaasa, FINLAND

www.woimacorporation.com

info@woimacorporation.com

VOTRE CONNEXION LOCALE

