



W O I M A

CORPORATION

ỨNG DỤNG

GIẢI PHÁP ĐỐT RÁC PHÁT
ĐIỆN PHÂN TÁN



GIẢI PHÁP ĐỐT RÁC PHÁT ĐIỆN PHÂN TÁN

Rác thải thường có mặt ở khắp mọi nơi. Công cuộc đô thị hóa, sự gia tăng của tầng lớp trung lưu, công nghiệp hóa và tăng trưởng kinh tế là những nhân tố chính khiến lượng rác thải phát sinh tăng. Rác thải có thể dùng làm nguyên liệu thô cho các ngành sản xuất hoặc làm nhiên liệu để sản xuất điện. Tuy nhiên, thách thức nằm ở công tác thu gom, vận chuyển và phân loại rác. Phân tán sản xuất điện giúp đơn giản hóa logistics rác thải và giúp tiết kiệm đáng kể chi phí.

Một trong những rào cản chính đối với sự phát triển kinh tế ở nhiều nước là thiếu hụt năng lượng. Đó thực sự là một vòng luẩn quẩn; thiếu năng lượng dẫn đến mức sản xuất thấp, giảm năng lực xuất khẩu và thiếu ngoại tệ cho mục đích nhập khẩu nhiên liệu. Và chỉ xây dựng các cơ sở phát điện là chưa đủ. Mà đồng thời phải có quy hoạch phát triển lưới điện phân phối.

Sự kết hợp giữa nhiên liệu sẵn có tại chỗ, sản xuất điện phân tán và lưới điện vi mô là giải pháp đúng đắn cho vấn đề này. Rác thải có thể là nhiên liệu sẵn có tại địa phương để sản xuất điện. Tuy nhiên, mật độ và đơn vị nhiệt thấp có nghĩa là nhà máy điện phải có "quy mô phù hợp" để vận hành mang lại hiệu quả kinh tế. Điều này hỗ trợ triển khai kịch bản sản xuất điện phân tán. Các lưới điện vi mô với điện áp thấp hiện có ở các thành phố và trong mọi trường hợp, việc nâng cấp chúng đơn giản hơn và tiết kiệm chi phí hơn nhiều so với việc xây dựng các mạng lưới điện cao thế đường dài.

Nhà máy đốt rác phát điện *wasteWOIMA*® với kết cấu dạng mô-đun có các đặc điểm phù hợp để giải quyết những thách thức về thiếu hụt năng lượng và quản lý chất thải. Nhà máy cung cấp điện năng và nhiệt năng cho các hộ gia đình cũng như doanh nghiệp vừa và nhỏ tại địa phương phát triển. Bản chất mô-đun của nhà máy đảm bảo rằng ở mỗi địa điểm sẽ xây dựng nhà máy có quy mô phù hợp, phụ thuộc vào lượng rác thải sẵn có hoặc nhu cầu năng lượng của địa phương.

Rác thải dùng làm nhiên liệu cho nhà máy được thu gom cục bộ trong một khu vực có khoảng 100.000 đến 500.000 người, giải pháp phân loại trước giúp tách các vật liệu có thể tái sử dụng như thủy tinh và kim loại và năng lượng tạo ra được cung cấp trực tiếp cho lưới điện địa phương. Do đó, không cần đầu tư cơ sở hạ tầng quá mức. Và khi cộng đồng phát triển theo thời gian, nhà máy phát điện *wasteWOIMA*® có thể được tháo dỡ và chuyển đến một địa điểm mới dễ dàng và nhanh chóng.

Nhà máy phát điện *wasteWOIMA*® sử dụng các dòng chất thải không độc hại từ các thành phố, cơ quan, hoạt động thương mại, công nghiệp và/hoặc nông nghiệp để sản xuất hơi nước bão hòa, điện năng và nhiệt năng (sưởi ấm hoặc làm mát). Lượng chất thải cần thiết là khoảng 170 tấn mỗi ngày và được chuyển hóa thành

- 3,5 MW điện năng hoặc
- 2,0 MW điện năng/10 MW nhiệt năng ở chế độ sưởi ấm hoặc
- 2,0 MW điện năng/6 MW nhiệt năng ở chế độ làm mát

Nhà máy được di dời dễ dàng, lắp đặt nhanh chóng, tiết kiệm chi phí vận hành và bảo trì đơn giản, mang lại lợi ích đáng kể cho tất cả các bên liên quan.

LỢI ÍCH:

QUẢN LÝ RÁC THẢI

- Tạo ra tiềm năng kinh doanh mới
- Đơn giản hóa việc xử lý rác thải
- Giảm tác động đến môi trường
- Phù hợp với các quy định trong tương lai
- Trì hoãn hoạt động đầu tư vào bãi chôn lấp
- Tạo được hình ảnh xanh trong mắt du khách

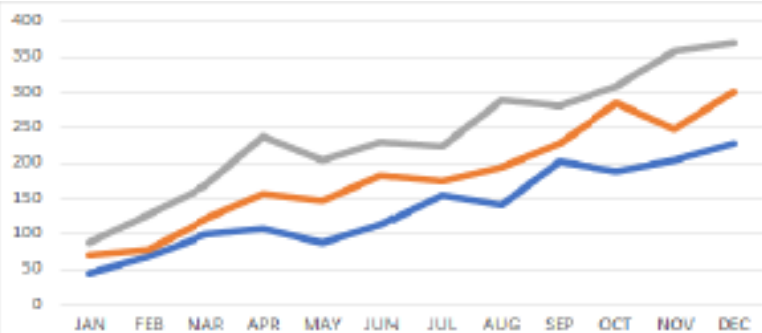


NĂNG LƯỢNG VÀ ĐIỆN NƯỚC

- Phân tán sản xuất điện
- Triển khai các giải pháp ngoài lưới
- Linh động về nguồn nhiên liệu và sản xuất
- Khai thác nguồn nhiên liệu vô tận
- Áp dụng các chương trình tín chỉ cacbon
- Chuyển giao nhà máy nhanh chóng

NHÀ ĐẦU TƯ

- Lãi trên vốn đầu tư (ROI) tuyệt vời
- Mô hình kinh doanh có thể mở rộng
- Danh mục đầu tư đa dạng
- Nhận tài trợ từ nhà cung cấp
- Lắp đặt và vận hành dự án nhanh chóng
- Tùy chọn di dời nhà máy



CÁC BÊN LIÊN QUAN KHÁC

- Biến rác thải thành phúc lợi địa phương
- Mang lại lợi ích về sức khỏe và môi trường
- Nguồn cấp năng lượng đáng tin cậy tại địa phương
- Mang đến nhiều cơ hội học tập và việc làm
- Cải thiện điều kiện sống
- Gây quỹ phát triển





W O I M A

CORPORATION

THÔNG TIN LIÊN HỆ

Henri Kinnunen

Tổng Giám đốc điều hành

henri.kinnunen@woimacorporation.com

+358 40 835 8974

Tapio Gylling

Giám đốc vận hành

tapio.gylling@woimacorporation.com

+358 50 347 2799

Tapani Korhonen

Giám đốc công nghệ

tapani.korhonen@woimacorporation.com

+358 44 989 1513

Joona Piirto

Giám đốc dự án

joona.piirto@woimacorporation.com

+358 50 387 9883

ĐỊA CHỈ GỬI THƯ/THAM QUAN

Virtaviiva 8F

65320 Vaasa, PHẦN LAN

www.woimacorporation.com

info@woimacorporation.com

LIÊN HỆ TẠI ĐỊA PHƯƠNG BẠN

