

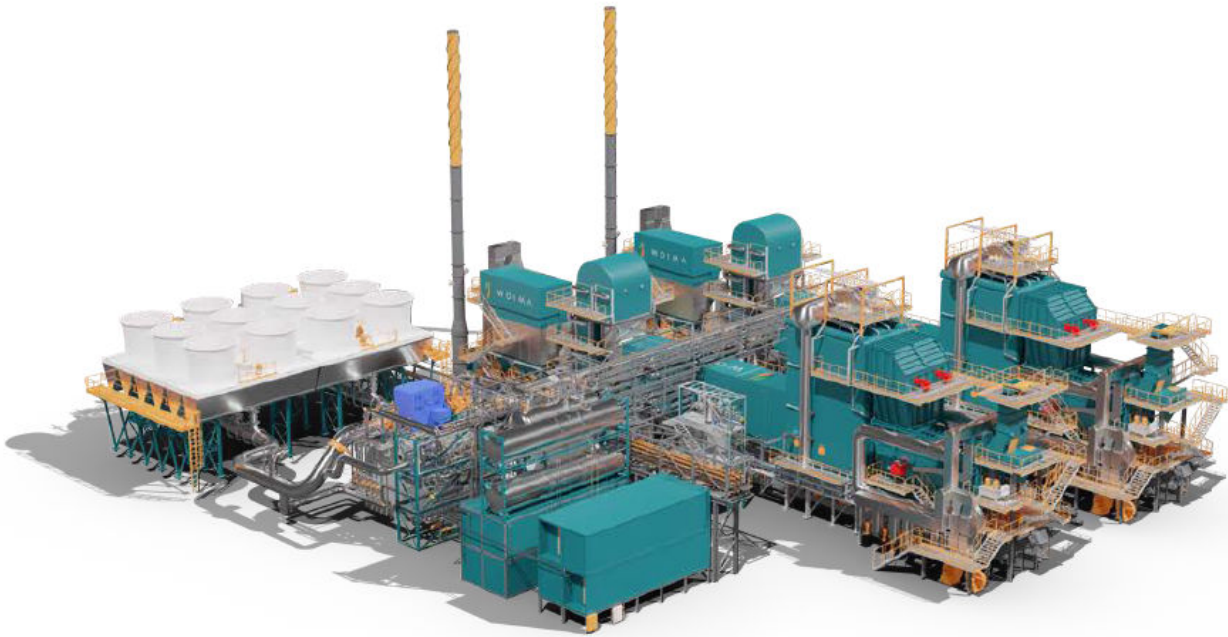


W O I M A

CORPORATION

ỨNG DỤNG

PHỤC HỒI BÃI CHÔN LẤP ĐỂ  
LÀM NHÀ Ở



## PHỤC HỒI BÃI CHÔN LẤP ĐỂ LÀM NHÀ Ở

Đô thị hóa là một xu hướng ngày càng tăng mạnh, đặc biệt là ở các nước đang phát triển. Ngày càng nhiều người di cư đến thành phố để tìm kiếm một tương lai tốt đẹp hơn, và do đó, tạo gánh nặng cho ngành điện nước và hệ thống quản lý chất thải vốn đang gặp khó khăn, đồng thời đẩy những ngành này đến ngưỡng giới hạn. Rác thải dư thừa bị vứt bỏ ở các góc phố hoặc bị đổ la liệt ở những bãi chôn lấp ngay giữa các khu dân cư, dù không gian này rất cần thiết để xây dựng nhà ở hoặc cơ sở hạ tầng.

Trước đây, các bãi chôn lấp được tìm thấy hoặc hình thành ở ven thị trấn và thành phố. Càng có ít cơ sở thu gom rác thải thì càng có nhiều bãi chôn lấp. Các thành phố hiện đại hiện đang mở rộng ra xung quanh và đôi khi là cả các bãi chôn lấp cũ. Ngay cả chất thải không độc hại cũng tiềm ẩn nguy cơ gây hại cho sức khỏe người dân và môi trường. Rác thải tập trung ở bãi chôn lấp đặc biệt nguy hại do nước rỉ từ rác chảy vào mạch nước ngầm, chất thải sinh học dần dần còn trùng mang bệnh và khí từ bãi rác tạo thành các hợp chất độc hại đôi khi bốc cháy hoặc thậm chí phát nổ.

Có thể thấy ngay một giải pháp cho lượng rác thải mới đó là di dời các bãi chôn lấp ra xa khu vực thành phố đang mở rộng, nhưng giải pháp này không giải quyết vấn đề của bãi chôn lấp hiện tại. Việc vận chuyển rác thải hiện tại tới vị trí khác sẽ gây tắc nghẽn giao thông và gây khó khăn cho công việc vận chuyển, chưa kể đến các chi phí liên quan. Do đó, cần có một giải pháp hiệu quả và tiết kiệm chi phí.

Giải pháp che lấp bãi rác cũ sẽ giảm đáng kể lượng khí thải, nhưng không thể tạo nền móng chắc chắn để xây dựng nhà ở hay giải quyết vấn đề về ô nhiễm nước ngầm. Nó chỉ đẩy vấn đề này sang các thế hệ tương lai và để họ phải hứng chịu những hậu quả của ô nhiễm đất và nước ngầm.

Nhà máy mô-đun đốt rác phát điện *wasteWOIMA*® mang đến một giải pháp đơn giản cho vấn đề này. Rác thải ở các bãi chôn lấp cũ sẽ được đốt để lấy năng lượng ngay tại chỗ. Nhà máy có thể tận dụng tới 200.000 tấn rác thải, tương đương với 600.000 m<sup>3</sup> chất thải chưa nén, để sản xuất nhiên liệu hàng năm. Do đó, ngay cả một bãi chôn lấp lớn cũng có thể biến mất trong năm đến mười năm, sau đó, nhà máy mô-đun có thể được di dời tới bãi tiếp theo, đồng thời bãi chôn lấp trước đó sẽ được giải phóng để xây dựng nhà ở. Các hệ thống kiểm soát phát thải tinh vi đảm bảo vận hành an toàn ngay cả trong những khu dân cư đông đúc.

Nhà máy phát điện *wasteWOIMA*® sử dụng các dòng chất thải không độc hại từ các thành phố, cơ quan, hoạt động thương mại, công nghiệp và/hoặc nông nghiệp để sản xuất hơi nước bão hòa, điện năng và nhiệt năng (sưởi ấm hoặc làm mát). Lượng chất thải cần thiết là khoảng 170 tấn mỗi ngày và được chuyển hóa thành

- 3,5 MW điện năng hoặc
- 2,0 MW điện năng/10 MW nhiệt năng ở chế độ sưởi ấm hoặc
- 2,0 MW điện năng/6 MW nhiệt năng ở chế độ làm mát

Nhà máy được di dời dễ dàng, lắp đặt nhanh chóng, tiết kiệm chi phí vận hành và bảo trì đơn giản, mang lại lợi ích đáng kể cho tất cả các bên liên quan.

## LỢI ÍCH:

### QUẢN LÝ RÁC THẢI

- Tạo ra tiềm năng kinh doanh mới
- Đơn giản hóa việc xử lý rác thải
- Giảm tác động đến môi trường
- Phù hợp với các quy định trong tương lai
- Trì hoãn hoạt động đầu tư vào bãi chôn lấp
- Tạo được hình ảnh xanh trong mắt du khách

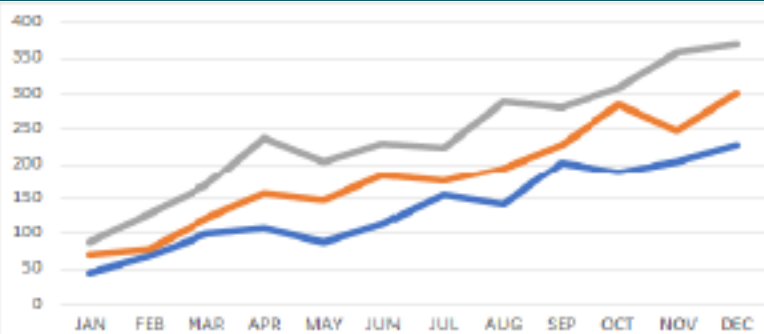


### NĂNG LƯỢNG VÀ ĐIỆN NƯỚC

- Phân tán sản xuất điện
- Triển khai các giải pháp ngoài lưới
- Linh động về nguồn nhiên liệu và sản xuất
- Khai thác nguồn nhiên liệu vô tận
- Áp dụng các chương trình tín chỉ cacbon
- Chuyển giao nhà máy nhanh chóng

### NHÀ ĐẦU TƯ

- Lãi trên vốn đầu tư (ROI) tuyệt vời
- Mô hình kinh doanh có thể mở rộng
- Danh mục đầu tư đa dạng
- Nhận tài trợ từ nhà cung cấp
- Lắp đặt và vận hành dự án nhanh chóng
- Tùy chọn di dời nhà máy



### CÁC BÊN LIÊN QUAN KHÁC

- Biến rác thải thành phúc lợi địa phương
- Mang lại lợi ích về sức khỏe và môi trường
- Nguồn cấp năng lượng đáng tin cậy tại địa phương
- Mang đến nhiều cơ hội học tập và việc làm
- Cải thiện điều kiện sống
- Gây quỹ phát triển



W O I M A

CORPORATION

#### THÔNG TIN LIÊN HỆ

**Henri Kinnunen**

Tổng Giám đốc điều hành

henri.kinnunen@woimacorporation.com

+358 40 835 8974

**Tapio Gylling**

Giám đốc vận hành

tapio.gylling@woimacorporation.com

+358 50 347 2799

**Tapani Korhonen**

Giám đốc công nghệ

tapani.korhonen@woimacorporation.com

+358 44 989 1513

**Joona Piirto**

Giám đốc dự án

joona.piirto@woimacorporation.com

+358 50 387 9883

#### ĐỊA CHỈ GỬI THƯ/THAM QUAN

Virtaviiva 8F

65320 Vaasa, PHẦN LAN

[www.woimacorporation.com](http://www.woimacorporation.com)

[info@woimacorporation.com](mailto:info@woimacorporation.com)

#### LIÊN HỆ TẠI ĐỊA PHƯƠNG BẠN

