

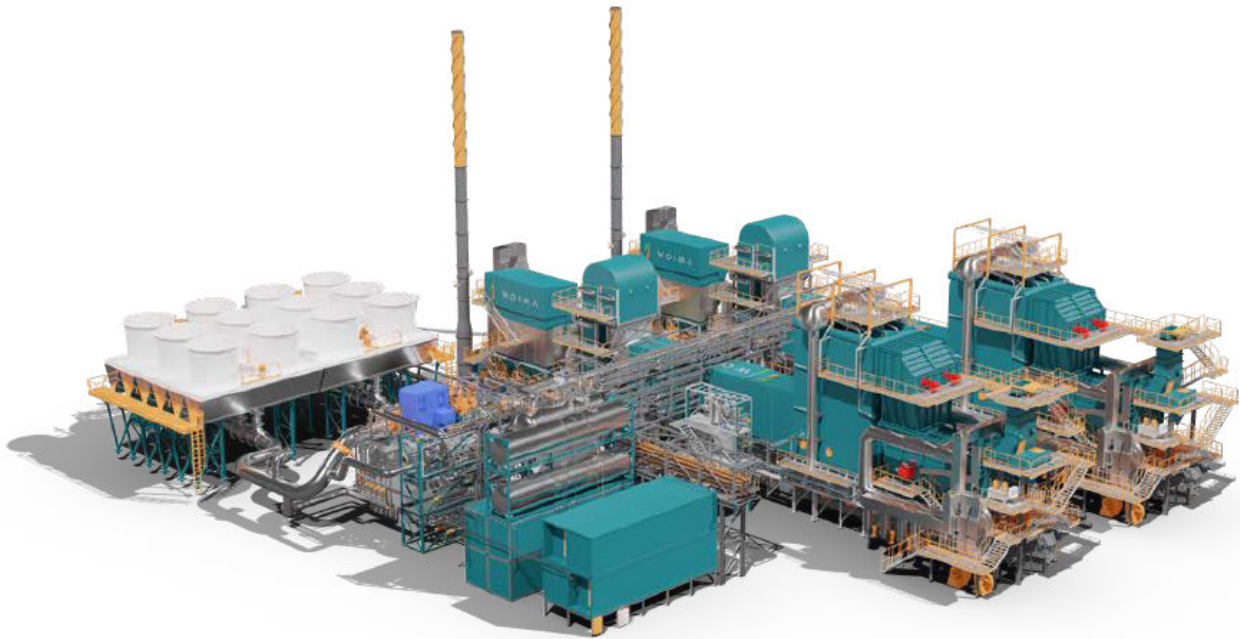


W O I M A

CORPORATION

ỨNG DỤNG

GIẢI PHÁP SẢN XUẤT ĐIỆN
TỪ RÁC THẢI HỮU CƠ



GIẢI PHÁP SẢN XUẤT ĐIỆN TỪ RÁC THẢI HỮU CƠ

Suốt hàng ngàn năm nay, người xưa sử dụng cây ô liu và cây cọ dầu để tạo ra dầu ăn. Nhưng trong kỷ nguyên hiện nay, các phụ phẩm trong sản xuất trở thành một vấn đề lớn. Khối lượng sản xuất quá lớn khiến vật liệu dư thừa; chum không quả của cây cọ dầu, nước thải của nhà máy sản xuất dầu cọ và vỏ hạt cọ từ cây cọ dầu cũng như chất thải của nhà máy chế biến ô liu đang đe dọa hệ sinh thái địa phương, gây ô nhiễm nguồn nước ngầm và ảnh hưởng đến sức khỏe và sinh kế của người dân.

Quá trình chế biến quả ô liu tạo ra một lượng lớn phụ phẩm, bao gồm chất thải lỏng và rắn phát sinh từ công đoạn chiết xuất dầu ô liu và sản xuất các món ăn từ ô liu. Việc vứt bỏ mà không xử lý chất thải từ quả ô liu được cho là gây ra các vấn đề môi trường nghiêm trọng, nổi bật nhất ở khu vực Địa Trung Hải. Tuy nhiên, chất thải của nhà máy chế biến ô liu là phụ phẩm có giá trị và có thể được sử dụng để tạo ra năng lượng.

Các chum không quả (EFB) của cây cọ dầu và các chất thải sinh học khác còn sót lại từ quá trình sản xuất nhiên liệu sinh học từ cây cọ dầu cũng là một thách thức tương tự, ảnh hưởng nặng nề nhất là Đông Nam Á. Loại rác thải này có độ ẩm khá cao và do đó dễ bị phân hủy tự nhiên bởi nấm hoặc các quá trình hoạt động của vi khuẩn. Do hàm lượng kali và natri cao, EFB hơi khó đốt trong các nhà máy điện sinh khối truyền thống.

Sinh khối còn lại từ quá trình trồng cây và phân bã sau khi chiết xuất dầu dừa có năng suất tỏa nhiệt tuyệt vời từ 7 đến 20 MJ/kg.

Nhà máy đốt rác phát điện *wasteWOIMA*[®] có kết cấu dạng mô-đun sở hữu các đặc tính phù hợp để tận dụng tất cả các loại thành phần rác hữu cơ cho mục đích sản xuất điện. Nhà máy có thể tạo ra năng lượng nhiệt và điện cần thiết để vận hành các cơ sở sản xuất nhờ sử dụng các phụ phẩm sẵn có trong sản xuất. Đồng thời, nhà máy giúp bảo vệ môi trường khỏi những tác động xấu của các dòng nước thải.

Năng lượng không được sử dụng hết trong sản xuất dầu có thể được bán cho lưới điện, sử dụng trong cơ sở nước thải để xử lý nước thải và bùn thải sinh ra từ hoạt động sản xuất hoặc để sản xuất nước sạch cho người dân địa phương. Hơi nước từ quy trình sản xuất cũng có thể được cung cấp cho các cơ sở sản xuất khác gần đó.

Nguồn cấp nhiên liệu cho nhà máy phát điện *wasteWOIMA*[®] có thể bao gồm tất cả các loại thành phần rác thải khác nhau, bao gồm rác thải từ các đô thị, cơ quan, hoạt động công nghiệp và thương mại. Do đó, nhà máy có thể phục vụ cho các ngành công nghiệp và cả thành phố.

Nhà máy phát điện *waste*WOIMA® có kết cấu dạng mô-đun sử dụng các thành phần rác thải hữu cơ, chẳng hạn như rác thải của nhà máy chế biến ô liu (OMW), chum không quả (EFB) của cây cọ dầu, nước thải của nhà máy sản xuất dầu cọ (POME) và vỏ hạt cọ (PKS) để tạo ra hơi nước siêu nóng, điện năng, nhiệt năng và/hoặc nước sạch. Khối lượng chất thải hữu cơ cần thiết là khoảng 100 tấn một ngày, chuyển hóa thành 3,4 MW điện năng hoặc 2,0 MW điện năng/10 MW nhiệt năng nếu đồng phát. Nhà máy có thể di dời dễ dàng, lắp đặt nhanh chóng, tiết kiệm chi phí vận hành và bảo trì đơn giản, mang lại lợi ích đáng kể cho tất cả các bên liên quan.

LỢI ÍCH:

QUẢN LÝ RÁC THẢI

- Tạo ra tiềm năng kinh doanh mới
- Đơn giản hóa việc xử lý rác thải
- Giảm tác động đến môi trường
- Phù hợp với các quy định trong tương lai
- Trì hoãn hoạt động đầu tư vào bãi chôn lấp
- Tạo được hình ảnh xanh trong mắt du khách



NĂNG LƯỢNG VÀ ĐIỆN NƯỚC

- Phân tán sản xuất điện
- Triển khai các giải pháp ngoài lưới
- Linh động về nguồn nhiên liệu và sản xuất
- Khai thác nguồn nhiên liệu vô tận
- Áp dụng các chương trình tín chỉ cacbon
- Chuyển giao nhà máy nhanh chóng

NHÀ ĐẦU TƯ

- Lãi trên vốn đầu tư (ROI) tuyệt vời
- Mô hình kinh doanh có thể mở rộng
- Danh mục đầu tư đa dạng
- Nhận tài trợ từ nhà cung cấp
- Lắp đặt và vận hành dự án nhanh chóng
- Tùy chọn di dời nhà máy



CÁC BÊN LIÊN QUAN KHÁC

- Biến rác thải thành phúc lợi địa phương
- Mang lại lợi ích về sức khỏe và môi trường
- Nguồn cấp năng lượng đáng tin cậy tại địa phương
- Mang đến nhiều cơ hội học tập và việc làm
- Cải thiện điều kiện sống
- Gây quỹ phát triển



W O I M A

CORPORATION

THÔNG TIN LIÊN HỆ

Henri Kinnunen

Tổng Giám đốc điều hành

henri.kinnunen@woimacorporation.com

+358 40 835 8974

Tapio Gylling

Giám đốc vận hành

tapio.gylling@woimacorporation.com

+358 50 347 2799

Tapani Korhonen

Giám đốc công nghệ

tapani.korhonen@woimacorporation.com

+358 44 989 1513

Joona Piirto

Giám đốc dự án

joona.piirto@woimacorporation.com

+358 50 387 9883

ĐỊA CHỈ GỬI THƯ/THAM QUAN

Virtaviiva 8F

65320 Vaasa, PHẦN LAN

www.woimacorporation.com

info@woimacorporation.com

LIÊN HỆ TẠI ĐỊA PHƯƠNG BẠN

