

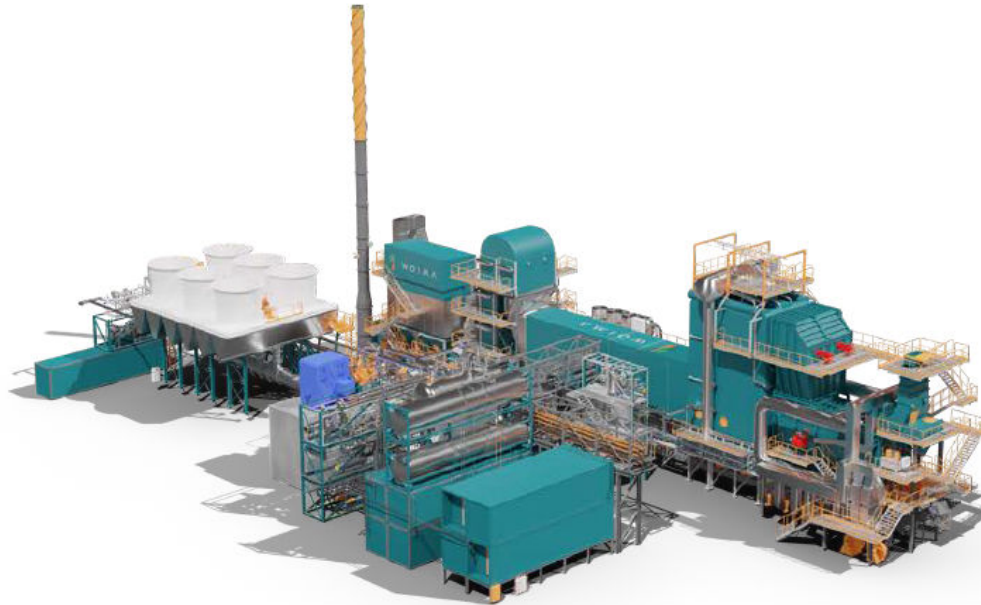


W O I M A

CORPORATION

CAS PRATIQUE

RELOCALISER
LA CENTRALE
AVEC FACILITÉ



RELOCALISER LA CENTRALE AVEC FACILITÉ

L'UVE modulaire WOIMA révolutionne la conception et la construction des centrales. Les modules de la taille d'un conteneur sont préfabriqués pour comprendre l'intégralité de l'équipement technique constituant la centrale. Ils sont simplement assemblés sur site pour devenir une centrale opérationnelle. Les modules endommagés peuvent être remplacés et ainsi prolonger la durée de vie de la centrale. Lorsque les besoins ou la réglementation changent, la centrale peut être démontée et installée ailleurs.

Traditionnellement, les centrales électriques ont été conçues et construites comme des installations uniques adaptées aux besoins et objectifs d'un seul site, indépendamment des modifications de l'environnement. Ce schéma est particulièrement difficile à adapter au cas des UVE, particulièrement sensibles à l'évolution des variables suivantes :

- croissance démographique
- croissance économique
- urbanisation
- activités de recyclage
- Réglementations environnementales affectant la qualité et la quantité du combustible (déchets) ainsi que d'autres paramètres opérationnels.

Les centrales électriques traditionnelles ont des structures et une capacité fixe, ce qui rend pratiquement impossible l'adaptation à ces changements. La centrale *wasteWOIMA*®, quant à elle, repose sur une structure de connexion par Courant Porteur permettant une expansion facile et rapide en fonction de l'évolution des besoins. Des réductions de capacité sont possibles en utilisant tout simplement moins de lignes électriques, à l'inverse des capacités supplémentaires peuvent être ajoutée en 12 mois.

La centrale *wasteWOIMA*® est conçue sur une base de modules standard de 20 et 40 pieds de la taille d'un conteneur, qui agissent simultanément comme :

- unités facilement transportables
- enceintes sécurisées
- plate-forme d'installation de solutions techniques
- boîtier de protection sur site

Il n'y a pas de travaux de construction supplémentaires entraînant des coûts ou ralentissant le processus de montage. Les modules sont simplement assemblés pour former la centrale opérationnelle. Tous les modules ont été spécialement conçus pour le transport, le montage, le démontage et une relocalisation efficace et rapide.

L'option de relocalisation des centrales constitue une excellente garantie pour les investisseurs. Si les conditions d'exploitation deviennent défavorables, le déménagement de l'usine protège environ 90% du coût de l'investissement. Seules les fondations en béton sont abandonnées. Cela ouvre de nouvelles opportunités commerciales, comme par exemple la location de l'usine pour un usage temporaire. Avec une centrale traditionnelle, l'équipement n'est récupéré qu'à hauteur de seulement 30% de sa valeur au maximum.

La centrale modulaire *wasteWOIMA*® utilise des déchets municipaux, institutionnels, commerciaux et / ou industriels non toxiques pour produire de la vapeur surchauffée, de l'électricité, de la chaleur et/ ou de l'eau potable. La quantité de déchets requise est d'environ 170 tonnes par jour, pouvant être valorisés en 3,4 MW_e d'électricité ou 2,0 MW_e et 10 MW_{th} en cogénération.

L'installation est facile à livrer, rapide à installer, simple et économique à entretenir, offrant des avantages importants à toutes les parties prenantes. La réinstallation dans un site proche peut être effectuée dans un délai de quatre mois.

LES AVANTAGES :

EN TERMES DE GESTION DES DÉCHETS

- Créer un nouveau potentiel commercial
- Simplifier la logistique des déchets
- Réduire les impacts environnementaux
- S'adapter aux futures réglementations
- Suspendre et différer les investissements de mise en décharge
- Mise en place d'une « communication verte »

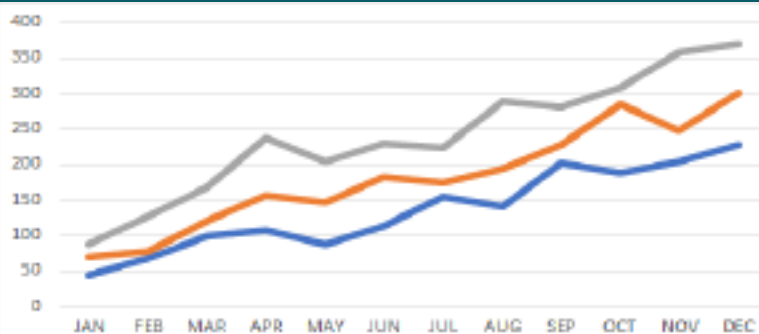


EN TERMES DE DÉLIVRANCE D'ÉLECTRICITÉ ET DE SERVICE PUBLIC

- Décentralisation de la production d'électricité
- Mise en œuvre de solutions hors réseau
- Offre de carburant et flexibilité de production
- Contrôle d'une source d'énergie sans fin
- Utilisation du plan crédit carbone
- Rapidité de livraison des équipements

INVESTISSEURS

- Excellent retour sur investissement (TRI)
- Modèle économique évolutif
- Portefeuille d'investissement diversifié
- Financement apporté par le vendeur
- Déploiement rapide du projet
- Option de relocalisation



AUTRES PARTIES PRENANTES

- Transformation des déchets en bien-être local
- Protection de la santé et de l'environnement
- Approvisionnement en énergie fiable et locale
- Opportunités d'éducation et d'emploi
- Amélioration des conditions de vie
- Mise en place de fonds de développement



W O I M A

CORPORATION

CONTACTS

Henri Kinnunen

Président Directeur Général

henri.kinnunen@woimacorporation.com

+358 40 835 8974

Tapio Gylling

Chef des Opérations

tapio.gylling@woimacorporation.com

+358 50 347 2799

Tapani Korhonen

Directeur Technique

tapani.korhonen@woimacorporation.com

+358 44 989 1513

Joona Piirto

Chef de Projet

joona.piirto@woimacorporation.com

+358 50 387 9883

ADRESSE POSTALE / VISITE

Virtaviiva 8F

65320 Vaasa, FINLAND

www.woimacorporation.com

info@woimacorporation.com

VOTRE CONNEXION LOCALE

