

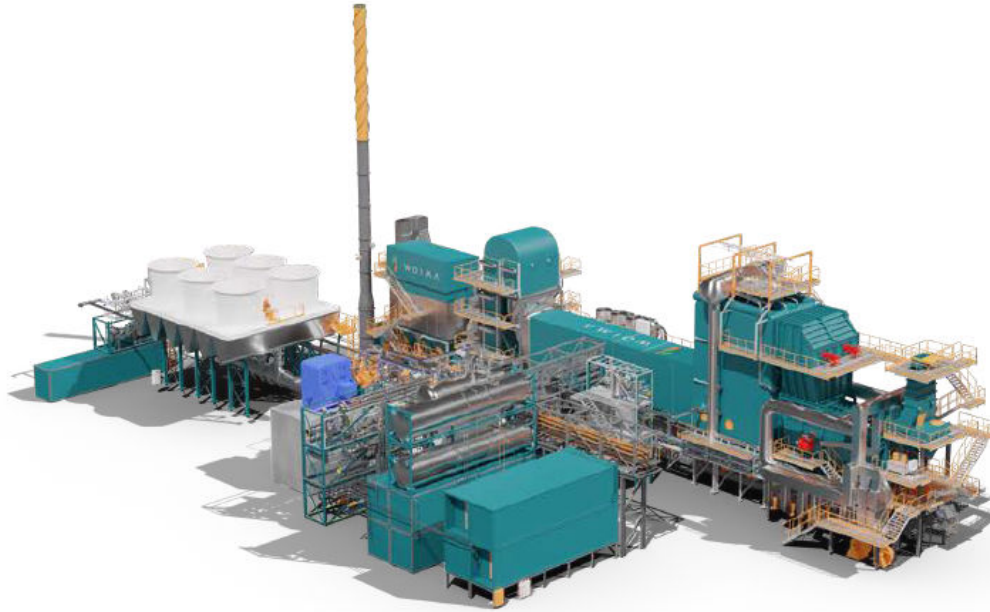


W O I M A

CORPORATION

ỨNG DỤNG

—
DỄ DÀNG DI DỜI NHÀ
MÁY PHÁT ĐIỆN



DỄ DÀNG DI DỜI NHÀ MÁY PHÁT ĐIỆN

Nhà máy phát điện *wasteWOIMA*[®] có kết cấu dạng mô-đun mang đến một cuộc cách mạng trong thiết kế và thi công nhà máy phát điện. Các mô-đun với kích cỡ của container vận chuyển được chế tạo sẵn để chứa thiết bị kỹ thuật cho nhà máy phát điện. Những mô-đun này đơn giản được liên kết với nhau tại chỗ để tạo thành một nhà máy. Các mô-đun bị hư hao có thể được thay thế để kéo dài tuổi thọ của nhà máy phát điện và khi có sự thay đổi về nhu cầu hay quy định, nhà máy có thể tháo dỡ thành các mô-đun và được lắp dựng ở địa điểm khác.

Các nhà máy phát điện thông thường được thiết kế và xây dựng như những cơ sở xây dựng một lần để phục vụ mục đích đã được thiết kế tại một địa điểm, không phụ thuộc vào những thay đổi trong môi trường vận hành. Điều này thật sự là một thách thức lớn đối với hình thức đốt rác phát điện vì đây là lĩnh vực có nhiều biến động chẳng hạn:

- gia tăng dân số
- phát triển kinh tế
- đô thị hóa
- các hoạt động tái chế
- các quy định về môi trường

ảnh hưởng đến khối lượng và chất lượng của nhiên liệu (rác thải) cũng như thông số hoạt động.

Các nhà máy phát điện truyền thống có kết cấu và công suất cố định nên gần như không thể thích ứng với các thay đổi này. Trái lại, nhà máy phát điện *wasteWOIMA*[®] dựa trên kết cấu đường dây điện có thể mở rộng dễ dàng và nhanh chóng dựa trên nhu cầu hiện tại. Có thể giảm công suất bằng cách sử dụng ít đường dây điện hơn hay có thể thiết kế công suất cao hơn trong vòng 12 tháng.

Nhà máy phát điện *wasteWOIMA*[®] được thiết kế dựa trên các mô-đun có kích cỡ của container vận chuyển 20' và 40':

- dễ vận chuyển
- đảm bảo an toàn cho các thiết bị đi kèm
- có sàn thao tác và lắp đặt
- không cần xây nhà xưởng mái che

Không xây dựng nhà máy phát điện khiến phát sinh thêm chi phí hay làm chậm tiến trình lắp dựng. Các mô-đun được khớp với nhau để tạo thành một nhà máy phát điện. Tất cả các mô-đun đã được thiết kế với mục đích vận chuyển, lắp dựng, tháo dỡ và di dời một cách hiệu quả và nhanh chóng.

Tùy chọn di dời nhà máy là một cam kết tuyệt vời cho các nhà đầu tư. Nếu môi trường hoạt động trở nên không phù hợp, việc di dời nhà máy bảo toàn 90% nguồn đầu tư. Chỉ nền bê tông bị để lại. Điều này cũng tạo ra các mô hình kinh doanh mới, như cho thuê nhà máy để sử dụng tạm thời. Với nhà máy phát điện truyền thống, giá trị tận dụng của thiết bị nhiều nhất chỉ đạt 30%.

Nhà máy phát điện *wasteWOIMA*® sử dụng các dòng chất thải không độc hại từ các thành phố, cơ quan, hoạt động thương mại, công nghiệp và/hoặc nông nghiệp để sản xuất hơi nước bão hòa, điện năng và nhiệt năng (sưởi ấm hoặc làm mát). Lượng chất thải cần thiết là khoảng 170 tấn mỗi ngày và được chuyển hóa thành

- 3,5 MW điện năng hoặc
- 2,0 MW điện năng/10 MW nhiệt năng ở chế độ sưởi ấm hoặc
- 2,0 MW điện năng/6 MW nhiệt năng ở chế độ làm mát

Nhà máy được di dời dễ dàng, lắp đặt nhanh chóng, tiết kiệm chi phí vận hành và bảo trì đơn giản, mang lại lợi ích đáng kể cho tất cả các bên liên quan.

LỢI ÍCH:

QUẢN LÝ RÁC THẢI

- Tạo ra tiềm năng kinh doanh mới
- Đơn giản hóa việc xử lý rác thải
- Giảm tác động đến môi trường
- Phù hợp với các quy định trong tương lai
- Trì hoãn hoạt động đầu tư vào bãi chôn lấp
- Tạo được hình ảnh xanh trong mắt du khách

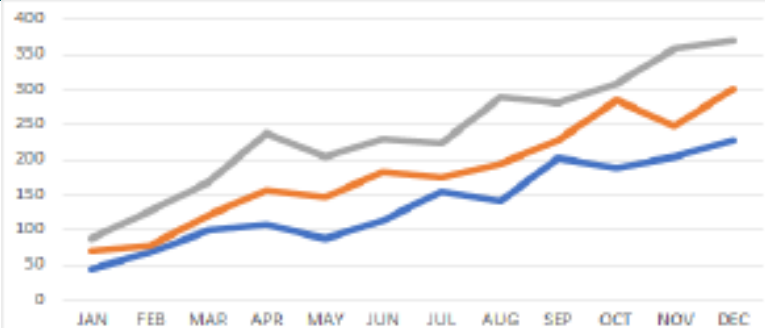


NĂNG LƯỢNG VÀ ĐIỆN NƯỚC

- Phân tán sản xuất điện
- Triển khai các giải pháp ngoài lưới
- Linh động về nguồn nhiên liệu và sản xuất
- Khai thác nguồn nhiên liệu vô tận
- Áp dụng các chương trình tín chỉ cacbon
- Chuyển giao nhà máy nhanh chóng

NHÀ ĐẦU TƯ

- Lãi trên vốn đầu tư (ROI) tuyệt vời
- Mô hình kinh doanh có thể mở rộng
- Danh mục đầu tư đa dạng
- Nhận tài trợ từ nhà cung cấp
- Lắp đặt và vận hành dự án nhanh chóng
- Tùy chọn di dời nhà máy



CÁC BÊN LIÊN QUAN KHÁC

- Biến rác thải thành phúc lợi địa phương
- Mang lại lợi ích về sức khỏe và môi trường
- Nguồn cấp năng lượng đáng tin cậy tại địa phương
- Mang đến nhiều cơ hội học tập và việc làm
- Cải thiện điều kiện sống
- Gây quỹ phát triển



W O I M A

CORPORATION

THÔNG TIN LIÊN HỆ

Henri Kinnunen

Tổng Giám đốc điều hành

henri.kinnunen@woimacorporation.com

+358 40 835 8974

Tapio Gylling

Giám đốc vận hành

tapio.gylling@woimacorporation.com

+358 50 347 2799

Tapani Korhonen

Giám đốc công nghệ

tapani.korhonen@woimacorporation.com

+358 44 989 1513

Joona Piirto

Giám đốc dự án

joona.piirto@woimacorporation.com

+358 50 387 9883

ĐỊA CHỈ GỬI THƯ/THAM QUAN

Virtaviiva 8F

65320 Vaasa, PHẦN LAN

www.woimacorporation.com

info@woimacorporation.com

LIÊN HỆ TẠI ĐỊA PHƯƠNG BẠN

