

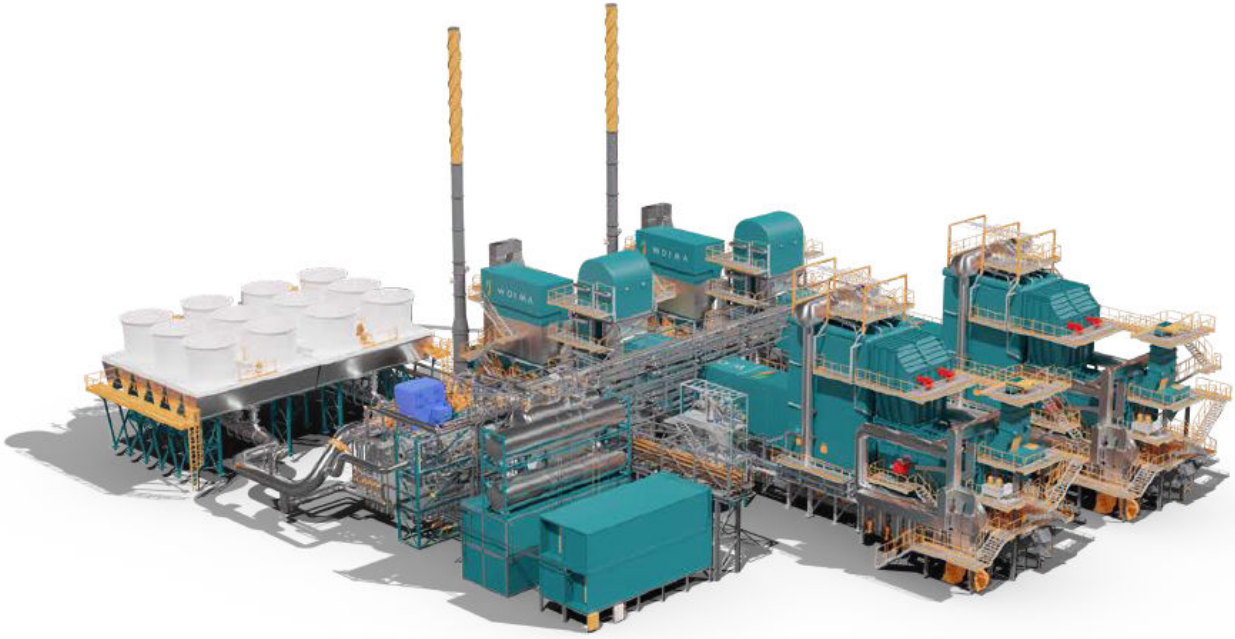


W O I M A

CORPORATION

حالة الاستخدام

الحد من النفايات كخدمة



الحد من النفايات كخدمة (WRaaS)

العالم يغرق في النفايات. هذا صحيح بشكل خاص في المناطق الحضرية التي تنمو بشكل أسرع مما تستطيع إدارة النفايات مواكبة ذلك. تفيض مكبات النفايات والمزابل، وتمتلئ الشوارع والمزاريب بالنفايات، ويعاني سكان المدن من الآثار السيئة للروائح والأمراض المرتبطة بالنفايات. يمكن لمحطة **WOIMA®** الحديثة لتحويل النفايات إلى طاقة أن تقلل في نفس الوقت كمية النفايات بأكثر من 95% وتولد طاقة كافية لتمول أنشطة إدارة النفايات. ولن يؤثر ذلك على الميزانية المالية البلدية، حيث يتم تقديم الحل كخدمة، وليس كاستثمار.

الحد من النفايات كخدمة (WRaaS) هو مفهوم جديد، حيث يبني المستثمر ويمتلك ويشغل (BOO) محطة توليد **WOIMA®** للنفايات لفترة من الوقت، عادة من 5 إلى 15 عامًا، من أجل التخفيف من تحديات النفايات البلدية. خلال هذه الفترة، يمكن للمصنع حرق النفايات التي تم جمعها حديثاً أو التي تم كبتها بالفعل إلى طاقة، أو كليهما. هذا يكسب البلدية وقتاً لتطوير عمليات وممارسات إدارة النفايات الخاصة بهم لمواجهة التحدي بأنفسهم.

تستخدم المحطة ما يصل إلى 200 ألف طن من النفايات للوقود سنوياً. وبالتالي، يمكن إفراغ مساحة كبيرة من المكب في غضون عشر سنوات، بعد ذلك يمكن نقل المصنع المعياري إلى الموقع التالي. سيؤدي الجمع بين **WRaaS** وإدارة النفايات اللامركزية ونموذج توليد الطاقة إلى تحقيق توفير كبير في الخدمات اللوجستية للنفايات للبلدية؛ كل ذلك بدون فلس واحد من أموالهم الخاصة.

يتم إنتاج حوالي 2 مليار طن من النفايات البلدية الصلبة (MSW) كل عام، ومن المتوقع أن يتضاعف ذلك بحلول عام 2030. هنالك بالفعل أكثر من 100 مدينة تولد كل منها أكثر من مليون طن سنوياً، وأكثر من 50% منها في العالم النامي. وبالمثل، يوجد أكثر من 100 مكب نفايات أو مزابل يشغل كل منها أكثر من 20 هكتاراً ويضم أكثر من 2.5 مليون طن من النفايات، ويؤثر بشكل مباشر على حياة أكثر من 100 مليون شخص. مرة أخرى، يقع معظم هؤلاء في العالم النامي.

تعتبر النفايات المركزة في مكب النفايات بشكل خاص خطيرة بسبب النفايات الحيوية التي تجذب الآفات، وتسرب المياه الرايحة إلى المياه الجوفية، وتشكل غازات المكب مركبات ضارة وأحياناً تشتعل أو تنفجر. ولا يزال العديد من مكبات النفايات هذه موجوداً في مراكز المدن مما يعوق التنمية الحضرية ويتسبب في ازدحام مروري غير ضروري.

تستخدم محطة توليد الطاقة WOIMA® النفايات غير السامة البلدية والمؤسسية والتجارية و / أو الصناعية لإنتاج بخار شديد التسخين وكهرباء وطاقة حرارية و / أو مياه صالحة للشرب.

كمية النفايات المطلوبة حوالي 170 طنًا في اليوم، والتي تُترجم إلى 3.4 ميغاوات كهربائية أو 2.5 ميغاوات / 10 ميغاوات في التوليد المشترك.

يتم تسليم المحطة بسهولة، سريعة التركيب، وفعالة من حيث تكلفة التشغيل وبسيطة لتمكينها من تقديم فوائد كبيرة لجميع المساهمين. يمكن الانتقال إلى موقع قريب في غضون أربعة أشهر.

المزايا:

إدارة النفايات :

- خلق إمكانات تجارية جديدة
- تبسيط الخدمات اللوجستية للنفايات
- الحد من التأثيرات البيئية
- مطابقة اللوائح المستقبلية
- تأجيل استثمارات مكب النفايات
- فوائد الصورة الخضراء

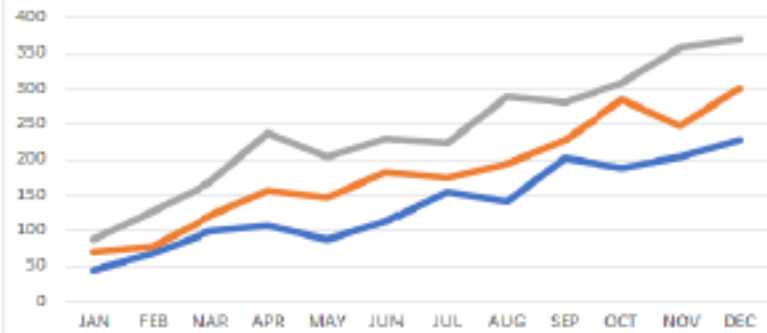


الطاقة والفائدة

- توليد الطاقة اللامركزية
- تمكين الحلول خارج الشبكة
- توفير الوقود ومرونة الإنتاج
- تسخير مصدر وقود لا نهاية له
- استخدام مخططات ائتمان الكربون
- تسليم سريع للمصنع

المستثمرون

- عائد استثمار ممتاز (ROI)
- نموذج أعمال قابل للتطوير
- محفظة استثمارية متنوعة
- تمويل مرتب للبايع
- طرح المشروع بسرعة
- خيار نقل المصنع



المساهمون الآخرون

- تحويل النفايات إلى صالح محلي
- الفوائد الصحية والبيئية
- فرص تعليم وعمل
- تحسين الظروف المعيشية
- تنفيذ التمويل التنموي



معلومات الاتصال

Henri Kinnunen

الرئيس التنفيذي

henri.kinnunen@woimacorporation.com

+358 40 835 8974

Tapio Gylling

رئيس العمليات

tapio.gylling@woimacorporation.com

+358 50 347 2799

Tapani Korhonen

الرئيس التكنولوجي

tapani.korhonen@woimacorporation.com

+358 44 989 1513

Joona Piirto

رئيس المشروع

+358 50 387 9883

joona.piiro@woimacorporation.com

العنوان البريدي / عنوان الزيارة

Virtaviiva 8F

65320 Vaasa, FINLAND

www.woimacorporation.com

info@woimacorporation.com

