



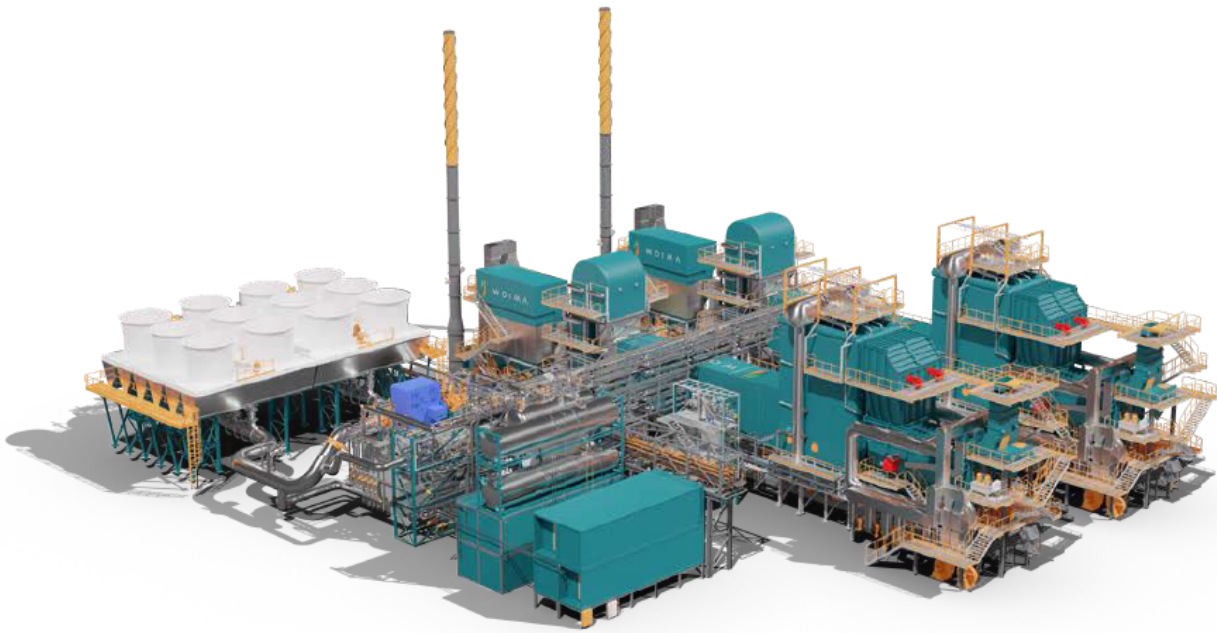
W O I M A

CORPORATION

## CAS PRATIQUE

---

SERVICE DE  
RÉDUCTION DES  
DÉCHETS



## SERVICE DE RÉDUCTION DES DÉCHETS

---

Le monde se noie dans les déchets. Cela est particulièrement vrai dans les zones urbaines qui connaissent une croissance plus rapide que la gestion des déchets ne peut suivre. Les sites d'enfouissement et les décharges débordent, les rues et les caniveaux se remplissent de déchets, et les citoyens souffrent des nuisances olfactives ou même des maladies liées aux déchets. Une centrale moderne de valorisation énergétique de déchets WOIMA permet simultanément de réduire la quantité de déchets de plus de 95%, et de générer suffisamment d'énergie pour alimenter les activités de gestion des déchets, sans affecter le budget fiscal de la municipalité puisque la solution est fournie en tant que service et non en tant qu'investissement.

Quelque 3 milliards de tonnes d'ordures ménagères (OM) sont générées chaque année dans le monde et ce volume devrait doubler d'ici 2030. Il existe déjà plus de 100 villes produisant chacune plus d'un million de tonnes par an, dont plus de 50% dans les pays en voie de développement. De même, il existe plus de 100 centres d'enfouissement ou de décharges occupant chacun plus de 20 ha et contenant plus de 2,5 millions de tonnes de déchets, affectant directement la vie de plus de 100 millions de personnes. Une fois encore, la plupart d'entre eux sont situés dans les pays en voie de développement.

Les déchets concentrés dans les décharges sont particulièrement dangereux à cause des insectes nuisibles qui attirent les biodéchets, du lixiviat qui fuit dans les eaux souterraines, ou des gaz d'enfouissement qui forment des composants nocifs qui s'enflamment voire même explosent. Et nombre de ces décharges sont toujours situées en centre-ville, ce qui entrave le développement urbain et engendre des embouteillages.

Le service de réduction des déchets est un concept novateur selon lequel un investisseur construit, possède et exploite la centrale *wasteWOIMA*® pendant une période, généralement de 5 à 15 ans, afin de relever les défis de la municipalité en matière de déchets. Pendant cette période, l'usine peut valoriser en énergie des déchets récemment collectés ou déjà enfouis, soit les deux à la fois. Cela donne à la municipalité le temps d'élaborer ses propres systèmes de gestion des déchets afin de relever le défi elle-même.

L'usine utilise jusqu'à 200 000 tonnes de déchets par an. Ainsi, même un site d'enfouissement important peut être vidé en l'espace de dix ans, ensuite l'installation modulaire peut être déplacée sur le site suivant. La combinaison du service de réduction des déchets avec notre modèle décentralisé de gestion des déchets et de production d'énergie permet aux municipalités de réaliser d'importantes économies dans le domaine de la logistique; et tout cela sans sortir un sou de leur propre poche.

L'usine *wasteWOIMA*® utilise des déchets municipaux, institutionnels, commerciaux et / ou industriels non toxiques pour produire de la vapeur, de l'électricité, de la chaleur et / ou de l'eau potable. La quantité de déchets nécessaire est d'environ 170 tonnes par jour, ce qui correspond à pour 3,5 MW<sub>e</sub> d'électricité, 2 MW<sub>e</sub> / 10 MW<sub>th</sub> de chaleur ou 6 MW<sub>th</sub> de froid en cogénération.

L'usine est facile à livrer, rapide à installer, économique et simple à entretenir, offrant des avantages significatifs à toutes les parties prenantes.

## LES AVANTAGES :

### EN TERMES DE GESTION DES DÉCHETS

- Créer un nouveau potentiel commercial
- Simplifier la logistique des déchets
- Réduire les impacts environnementaux
- S'adapter aux futures réglementations
- Suspendre et différer les investissements de mise en décharge
- Mise en place d'une « communication verte »

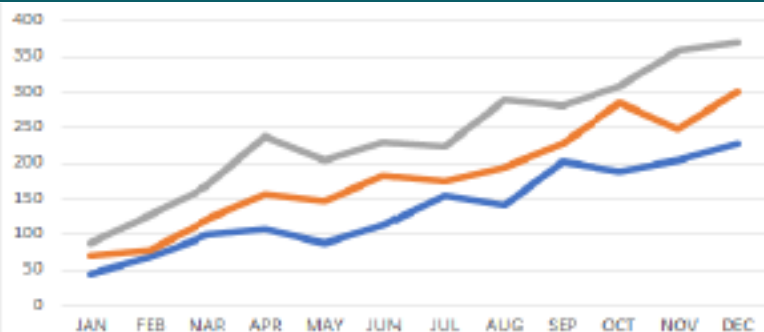


### EN TERMES DE DÉLIVRANCE D'ÉLECTRICITÉ ET DE SERVICE PUBLIC

- Décentralisation de la production d'électricité
- Mise en œuvre de solutions hors réseau
- Offre de carburant et flexibilité de production
- Contrôle d'une source d'énergie sans fin
- Utilisation du plan crédit carbone
- Rapidité de livraison des équipements

### INVESTISSEURS

- Excellent retour sur investissement (TRI)
- Modèle économique évolutif
- Portefeuille d'investissement diversifié
- Financement apporté par le vendeur
- Déploiement rapide du projet
- Option de relocalisation



### AUTRES PARTIES PRENANTES

- Transformation des déchets en bien-être local
- Protection de la santé et de l'environnement
- Approvisionnement en énergie fiable et locale
- Opportunités d'éducation et d'emploi
- Amélioration des conditions de vie
- Mise en place de fonds de développement



W O I M A

CORPORATION

## CONTACTS

### Henri Kinnunen

Président Directeur Général

henri.kinnunen@woimacorporation.com

+358 40 835 8974

### Tapio Gylling

Chef des Opérations

tapio.gylling@woimacorporation.com

+358 50 347 2799

### Tapani Korhonen

Directeur Technique

tapani.korhonen@woimacorporation.com

+358 44 989 1513

### Joona Piirto

Chef de Projet

joona.piirto@woimacorporation.com

+358 50 387 9883

## ADRESSE POSTALE / VISITE

Virtaviiva 8F

65320 Vaasa, FINLAND

[www.woimacorporation.com](http://www.woimacorporation.com)

[info@woimacorporation.com](mailto:info@woimacorporation.com)

## VOTRE CONNEXION LOCALE

