



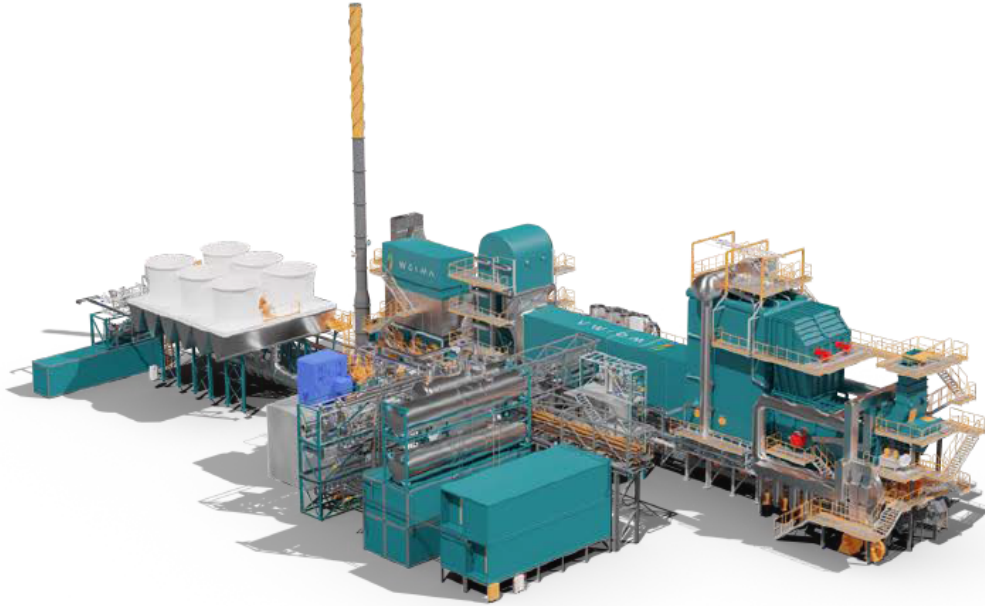
W O I M A

CORPORATION

ỨNG DỤNG

NHÀ MÁY PHÁT ĐIỆN NỔI

bargeWOIMA®



NHÀ MÁY PHÁT ĐIỆN NỎI *bargeWOIMA*®

Nhờ kết cấu chế tạo sẵn dạng mô-đun, nhà máy phát điện *wasteWOIMA*® tiêu chuẩn có thể di chuyển đến bất cứ đâu trên thế giới một cách nhanh chóng và đơn giản. Do thực trạng thiếu quỹ đất hoặc chi phí sử dụng đất cao khiến việc thi công nhà máy trên đất liền gặp nhiều khó khăn, nhà máy đốt rác phát điện *bargeWOIMA*® chính là giải pháp tương xứng nhất. Nhà máy được xây dựng tại một xưởng đóng tàu, trên một sà lan và được thả nổi đúng vị trí chỉ định nhờ tàu kéo. Khi đã vào vị trí, tất cả những việc cần làm là bố trí nguồn cấp nhiên liệu phế thải và kết nối nhà máy với lưới điện

Hiện nay, nhiều bãi chôn lấp và bãi rác trên thế giới thường được bố trí gần bờ biển hoặc dọc bờ sông mà, ít nhất về mặt lý thuyết, có thể mang lại lợi ích về kinh tế cho hoạt động vận chuyển rác thải đến và ra khỏi bãi. Vị trí độc đáo này cũng cho thấy tính khả thi của cách thức giảm lượng rác thải tại chỗ: nhà máy đốt rác phát điện *bargeWOIMA*®. Nhà máy tận dụng các dòng chất thải rắn khác nhau bất kể là mới hay đã chôn lấp để tạo ra các loại hàng hóa năng lượng đang được sử dụng phổ biến như điện năng và nhiệt năng.

Nhà máy *bargeWOIMA*® khiến họ sản phẩm *WOIMA* trở nên linh hoạt hơn. Nhà máy cải thiện khả năng vận chuyển rác thải và khả năng di dời lên một tầm cao mới. Có thể dễ dàng kéo nhà máy đi vài trăm km đến điểm đến cuối cùng. Mặt khác, nhà máy cũng có thể đảm nhiệm các hoạt động ngắn hạn như đốt rác từ bãi chôn lấp hoặc bãi rác hiện có để giải phóng không gian cho các hoạt động có giá trị hơn.

Nhà máy phát điện *bargeWOIMA*® mang đến tùy chọn giảm lượng rác thải và sản xuất điện hiệu quả cho một vài loại người dùng cuối khác nhau: các khu nghỉ mát trên đảo, thành phố ven biển, vùng sâu vùng xa và cho những nhu cầu tạm thời. Nhà máy sử dụng nguồn nhiên liệu (rác thải) dồi dào sẵn có tại địa phương để giảm bớt nhu cầu về nguồn năng lượng xanh ngày càng tăng. Với *bargeWOIMA*®, khoản đầu tư của bạn được giữ an toàn tuyệt đối. Nếu và khi các yêu cầu ở một địa điểm thay đổi, chỉ cần kéo nhà máy đến một địa điểm mới. Một điều chắc chắn là luôn có đủ lượng nhiên liệu quanh đó để phục vụ nhà máy.

Các nguyên tắc kinh tế tuần hoàn quy định rằng bất cứ khi nào và bất cứ nơi đâu, rác thải phải được tái chế làm nguyên liệu thô. Cũng có thể gắn một thiết bị phân loại trước vào xà lan để phân loại các thành phần rác thải khác nhau. Điều này cho phép thu gom và tận dụng rác thải từ biển đơn giản hơn trước khi phần rác thải này dồn tụ vào các bãi chứa rác trên biển. Ngoài ra, điểm tiếp nhận rác thải thậm chí có thể là một bến tàu nổi.

Nhà máy phát điện *bargeWOIMA*[®] sử dụng các dòng chất thải không độc hại từ các thành phố, cơ quan, hoạt động thương mại, công nghiệp và/hoặc nông nghiệp để sản xuất hơi nước bão hòa, điện năng và nhiệt năng (sưởi ấm hoặc làm mát). Lượng chất thải cần thiết là khoảng 150 tấn mỗi ngày và được chuyển hóa thành

- 3,5 MW điện năng hoặc
- 2,0 MW điện năng/10 MW nhiệt năng ở chế độ sưởi ấm hoặc
- 2,0 MW điện năng/6 MW nhiệt năng ở chế độ làm mát

Nhà máy được lắp dựng trên một sà lan, do đó sẵn sàng hoạt động sau khi bố trí xong nguồn cấp nhiên liệu phế thải và kết nối lưới điện. Đây là một mô hình vận hành hiệu quả và bảo dưỡng đơn giản, mang lại lợi ích đáng kể cho tất cả các bên liên quan.

LỢI ÍCH:

QUẢN LÝ RÁC THẢI

- Tạo ra tiềm năng kinh doanh mới
- Đơn giản hóa việc xử lý rác thải
- Giảm tác động đến môi trường
- Phù hợp với các quy định trong tương lai
- Trì hoãn hoạt động đầu tư vào bãi chôn lấp
- Tạo được hình ảnh xanh trong mắt du khách

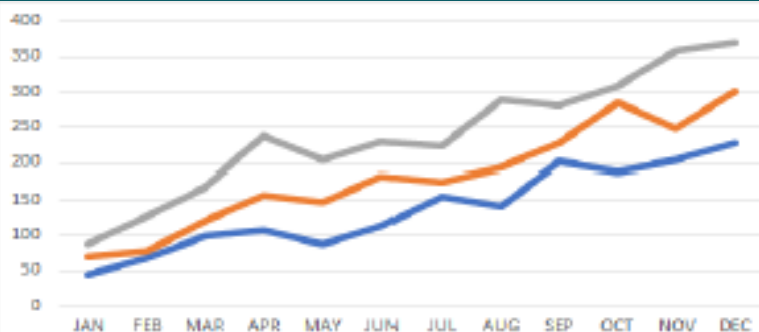


NĂNG LƯỢNG VÀ ĐIỆN NƯỚC

- Phân tán sản xuất điện
- Triển khai các giải pháp ngoài lưới
- Linh động về nguồn nhiên liệu và sản xuất
- Khai thác nguồn nhiên liệu vô tận
- Áp dụng các chương trình tín chỉ cacbon
- Chuyển giao nhà máy nhanh chóng

NHÀ ĐẦU TƯ

- Lãi trên vốn đầu tư (ROI) tuyệt vời
- Mô hình kinh doanh có thể mở rộng
- Danh mục đầu tư đa dạng
- Nhận tài trợ từ nhà cung cấp
- Lắp đặt và vận hành dự án nhanh chóng
- Tùy chọn di dời nhà máy



CÁC BÊN LIÊN QUAN KHÁC

- Biến rác thải thành phúc lợi địa phương
- Mang lại lợi ích về sức khỏe và môi trường
- Nguồn cấp năng lượng đáng tin cậy tại địa phương
- Mang đến nhiều cơ hội học tập và việc làm
- Cải thiện điều kiện sống
- Gây quỹ phát triển



W O I M A

CORPORATION

THÔNG TIN LIÊN HỆ

Henri Kinnunen

Tổng Giám đốc điều hành

henri.kinnunen@woimacorporation.com

+358 40 835 8974

Tapio Gylling

Giám đốc vận hành

tapio.gylling@woimacorporation.com

+358 50 347 2799

Tapani Korhonen

Giám đốc công nghệ

tapani.korhonen@woimacorporation.com

+358 44 989 1513

Joona Piirto

Giám đốc dự án

joona.piirto@woimacorporation.com

+358 50 387 9883

ĐỊA CHỈ GỬI THƯ/THAM QUAN

Virtaviiva 8F

65320 Vaasa, PHẦN LAN

www.woimacorporation.com

info@woimacorporation.com

LIÊN HỆ TẠI ĐỊA PHƯƠNG BẠN

