



W O I M A

CORPORATION

BROCHURE INVESTISSEUR

wasteWOIMA®



wasteWOIMA®

L'UNITÉ DE VALORISATION ÉNERGÉTIQUE MODULAIRE

La centrale de valorisation énergétique de déchets WOIMA constitue une nouvelle opportunité intéressante pour les investisseurs à la recherche de nouvelles perspectives d'investissement rentables et durables. La centrale incinère les ordures ménagères (OM) et d'autres gisements de déchets qu'elle transforme en produits énergétiques tels que l'électricité ou la vapeur saturée. La production d'eau potable peut facilement être ajoutée dans l'offre globale. En outre, l'investisseur peut bénéficier des revenus supplémentaires issus de la recette d'accueil des déchets initialement prévus pour la mise en décharge de ces mêmes déchets.

Les pays en voie de développement ont du mal à faire face à la demande croissante d'électricité et aux problèmes de gestion des déchets. Une centrale de valorisation énergétique des déchets semble être une solution évidente, mais s'engager dans un projet de 200 millions de dollars sur sept ans pour la construction d'une grande unité de valorisation énergétique dans un environnement difficile demande réflexion.

WOIMA a lancé une solution révolutionnaire pour résoudre ce problème : L'Unité de Valorisation Énergétique modulaire WOIMA. Une centrale de taille moyenne robuste et modulaire qui peut valoriser de 30 000 à 200 000 tonnes de déchets par an (en fonction de la qualité du déchet et du nombre de lignes de puissance). La centrale modulaire est constituée par l'assemblage de conteneurs de 20 et 40 pouces et sa durée de vie, dans les conditions les plus difficiles, est de 30 ans.

L'UVE de WOIMA est la solution idéale pour une municipalité ou une agglomération de 100 000 à 500 000 habitants. Pour les grandes villes, ces centrales de petites à moyennes tailles peuvent être décentralisées pour améliorer le plan de gestion des déchets ou celui de la distribution d'énergie. Elles permettent des économies substantielles et des avantages importants en matière de collecte, de traitement des déchets, et de production d'électricité délocalisée. La centrale *wasteWOIMA®* est la solution idéale « hors-réseau » en cas d'absence d'accès au réseau national.

L'une des meilleures garanties pour l'investisseur est l'option de relocalisation de l'installation. Grâce à sa structure modulaire, l'installation peut être démantelée et installée dans un nouvel emplacement si cela est nécessaire. Seule la dalle de béton reste sur le site.

La modularité de la centrale *wasteWOIMA*® est basée sur le concept de la *WOIMAligne* (ligne de puissance). L'usine est composée d'une à quatre *WOIMAlignes*, chacune capable de produire

- 3,4 MW (brut) ou 2,7 MW (net) d'électricité ou
- 2 MW (brut) et 10 MW de puissance thermique ou
- 17 t / h de vapeur (400°C à 40 bar)

En outre, il y a possibilité de produire 200 m³ d'eau potable par jour, à condition qu'une source d'eau non potable brute soit à proximité.

La centrale *wasteWOIMA*® est capable de traiter une large gamme de combustibles solides non toxiques, tels que

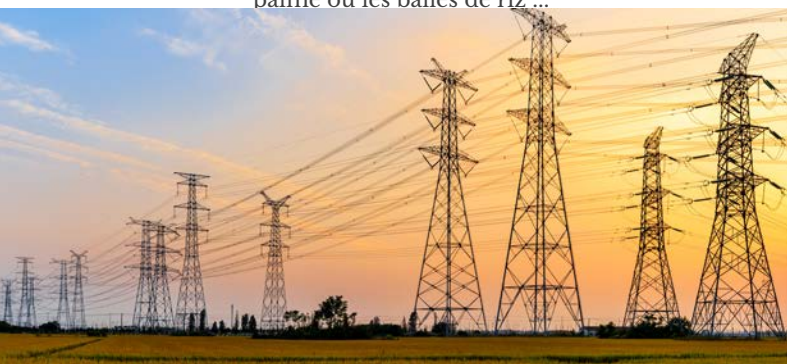
- les ordures ménagères (OM)
- les combustibles solides de récupération (CSR)
- combustibles usés raffinés (REF, RDF ou SRF)
- déchets Industriels (DI), et d'activités économiques (DAE)
- déchets de construction et de démolition
- déchets agricoles (DA) et différentes biomasses, telles que les rafles d'huile de palme ou les balles de riz ...

Le modèle économique de la centrale *WOIMA* est conçu pour fonctionner même dans les régions les plus reculées du monde et il repose sur

- Un haut niveau de préfabrication des modules
- La fourniture locale de certains composants (peu sophistiqués)
- La rapidité d'installation sur site
- La facilité de la maintenance
- Une automatisation avancée et la surveillance à distance

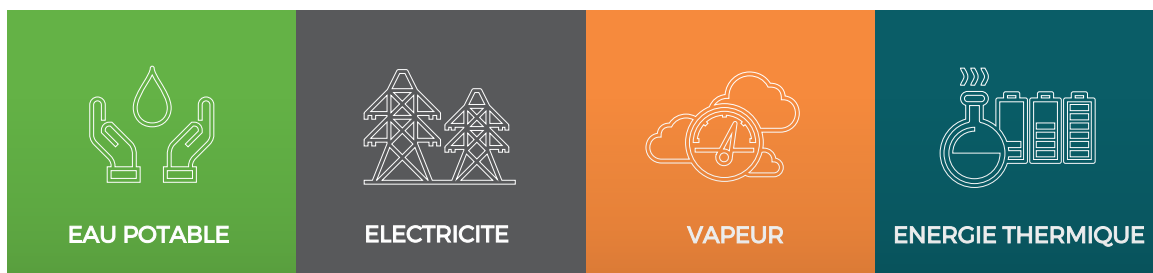
Nous avons établi un certain nombre d'études de cas pour vous permettre de réaliser tout le potentiel de la centrale modulaire *wasteWOIMA*® dans différents environnements. Ceux-ci incluent par exemple

- Solution décentralisée de valorisation énergétique des déchets
- Solution de valorisation des déchets en station de vacances
- Réhabilitation de décharges en vue de la construction de logements
- Solution de production d'électricité à partir de déchets organiques
- Récupération d'énergie supplémentaire par



Les éléments à retenir

- Excellent retour sur investissement (retour sur investissement généralement de 5 à 8 ans)
- Faible CAPEX / OPEX par rapport aux grandes centrales
- Relocalisation possible de la centrale
- Flexibilité du schéma de production d'énergie
- Utilisation de ressources énergétiques locales gratuites (déchets) y compris dans les décharges (Biogaz)
- Facilité de remplacement des composants endommagés ou usés
- Surveillance à distance des performances de l'usine
- Fonctionnement sûr dans toutes les conditions
- Conformité aux normes d'émissions de l'UE





W O I M A

CORPORATION

CONTACTS

Henri Kinnunen

Président Directeur Général

henri.kinnunen@woimacorporation.com

+358 40 835 8974

Tapio Gylling

Chef des Opérations

tapio.gylling@woimacorporation.com

+358 50 347 2799

Tapani Korhonen

Directeur Technique

tapani.korhonen@woimacorporation.com

+358 44 989 1513

Joona Piirto

Chef de Projet

joona.piirto@woimacorporation.com

+358 50 387 9883

ADRESSE POSTALE / VISITE

Virtaviiva 8F

65320 Vaasa, FINLAND

www.woimacorporation.com

info@woimacorporation.com

VOTRE CONNEXION LOCALE

